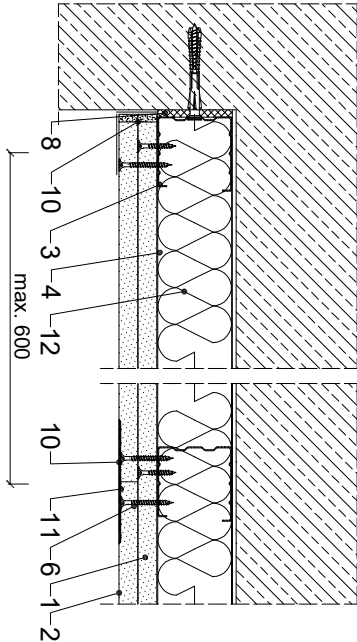
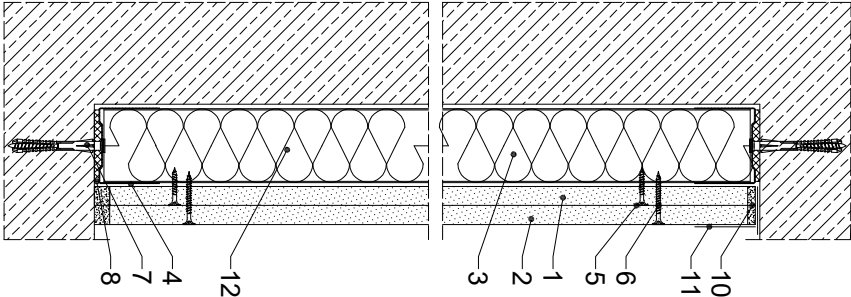


PRZĘKROJ POZIOMY



PRZĘKROJ PIONOWY



Parametry techniczne

Przebiegi izolacyjnej aktywacji ¹⁾	KLASA ODPORNOŚCI OGNIOWEJ EN ²⁾	MAKSYMALNA WYSOKOŚĆ H	GRUBOŚĆ ZABUDOWY G	MASA ZABUDOWY ³⁾ M	POSZYCIŁE PŁYTAMI RIGIPS	RODZAJ PROFILI RIGIPS	WYPEŁNIENIE MINERALNA ⁴⁾
[dB]	[min]	[mm]	[mm]	[kg/m ²]			
12	niekier-słona	3500	75	26	gr 1x12,5 mm GLASROC® X OCEAN + gr 12,5 mm Hydro typ H2	CW/UW 50 Hydroprofill C3 lub C4 CW/UW 75 Hydroprofill C3 lub C4 CW/UW 100 Hydroprofill C3 lub C4	ISOVER Akustyka Problem lub gr 50 mm
		4000	100				
		5000 ¹⁾	125				

1) Maksymalna wysokość 12500 mm w przypadku zastosowania podłóg grzewczych do ścian/konstrukcji wewnętrznej max. do 2500 mm oraz wysokość 10000 mm w przypadku poprzecznych ścian pionowych do ścian/konstrukcji wewnętrznej max. do 2000 mm (przy zastosowaniu klasy odporności ogniowej 30 min).

2) Wynik testu EN 1365-1 (tablica 18, str. 52).

3) Wynik testu EN 1365-2 (tablica 18, str. 52).

4) Bez uwzględnienia masy izolacji z wełny mineralnej.

Zapotrzebowanie materiałowe na 1m²

MATERIAŁ	ZUŻYCIE
	2 x 12,5
1 Płyta gipsowo-kartonowa RIGIPS PRO (4PRO ¹⁾) Hydro typ H2 gr. 12,5 mm	1,00 m ²
2 Płyta gipsowa RIGIPS GLASROC® X OCEAN gr. 12,5 mm	1,00 m ²
3 Profil RIGIPS CW 50 / CW 75 / CW 100 ULTRASTIL® Hydroprofill C3 lub C4	1,80 m
4 Profil RIGIPS UW 50 / UW 75 / UW 100 ULTRASTIL® Hydroprofill C3 lub C4	0,70 m
5 Wkręt AQUAROC® Interior HB 3,5x25 mm	5,00 szt.
6 Wkręt AQUAROC® Interior HB 3,5x41 mm	12,00 szt.
7 Kołki rozporowe min. ø6 max. co 1000mm	1,50 szt.
8 Taśma uszczelniająca piankowa RIGIPS szer. 50/70/95 mm	1,10 m
9 Masa szpachlowa RIGIPS: VARIO, SUPER ¹⁾	0,25 kg
10 Masa szpachlowa RIGIPS Promix HYDRO ²⁾	0,10 kg
11 Taśma spojowa RIGIPS Mod-X (Hydro) ²⁾	1,40 m
12 Wełna mineralna szklana lub skalna	1,00 m ²

1) Spoinowanie płyt RIGIPS PRO (4PRO¹⁾)
2) Spoinowanie płyt RIGIPS GLASROC® X OCEAN
3) Rozwiązanie dla ścian wewnętrznych do 1500 mm, dla wartości zawieszonych do 2500 mm.
Należy materiałowe mają charakter przybliżony i nie zawierają odpadów



Saint-Gobain Construction Products Polska Sp. z o.o.
Biuro RIGIPS w Warszawie
ul. Cybernetyki 9, 02-677 Warszawa
Biuro Doradztwa Technicznego: 800 163 121
E-mail: doradcy.techniczni@saint-gobain.com
rigips.pl
BDO 000006702

Obiekt:

Lokalizacja:

Tytuł rysunku:

Okładzina ścienna Rigips 3.22.00 X OCEAN
(1x 12,5 mm GLSROC® X OCEAN + 12,5 mm Hydro typ H2)

Data:

Skala:

1:5

Nr detalu:

3.22.00 X OCEAN

Opracował: